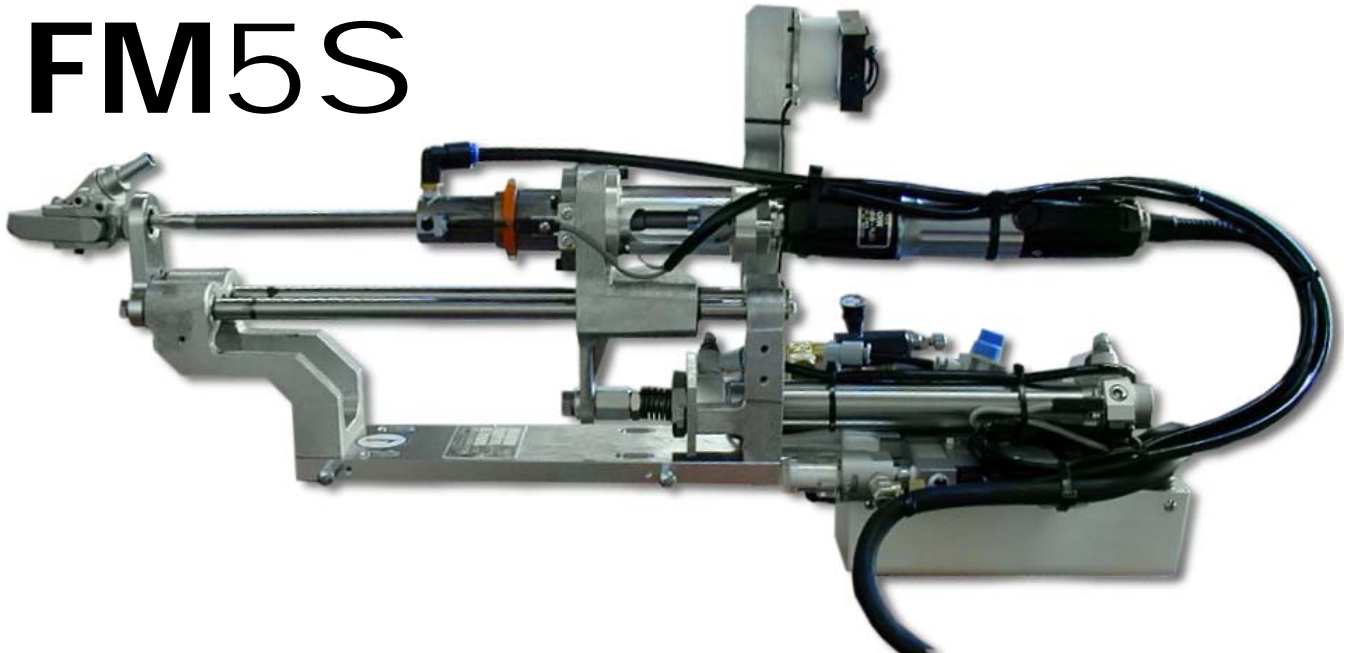


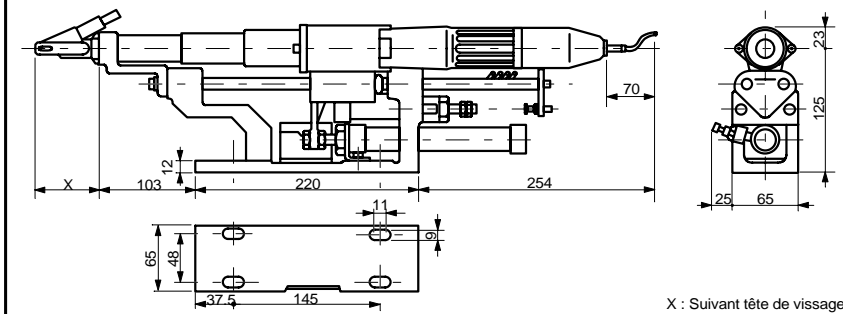


Broche de vissage

FM5S



Encombremnts



L'unité de vissage FM5S est une unité complète comprenant :

- ses courses d'approche et de vissage
- le support
- le moteur de vissage
- l'automate de contrôle

Petite et légère, l'unité FM 5 S est facilement adaptable sur bras de robots pour un vissage multiple. Elle est prévue pour se situer sur les lignes d'assemblage automatique et peut effectuer un vissage dans toutes les positions.

Caractéristiques

Ø, L Vis	M2 à M5, Long 25 mm maxi
Couple de serrage	0.14 à 2.45 N.m
Moteur	Electrique ou pneumatique
Course maxi	100, 150 ou 200 mm
Détection d'erreur	Vissage mauvais
Alimentation électrique	220 V monophasé / 400 W
Alimentation pneumatique	5 bars
Poids support + moteur	4.5 kg
Dimensions coffret automate	Larg 160, haut 400, prof 500 mm
Alimentateur de vis	FF 503 H JLT AUTOMATION



Coffret de contrôle FM5S + Alimentateur FF503H
Existe en version :
Un coffret pour 2 unités FM5S +
1 Alimentateur FF503H à 2 sorties de vis

DESSINE : B. GRIFFON

ECHELLE :

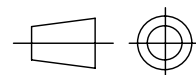
PLAN N° FICHES \ FM5.DRW

VERIFIE :

FORMAT : A4

TITRE:

MODIFICATIONS :



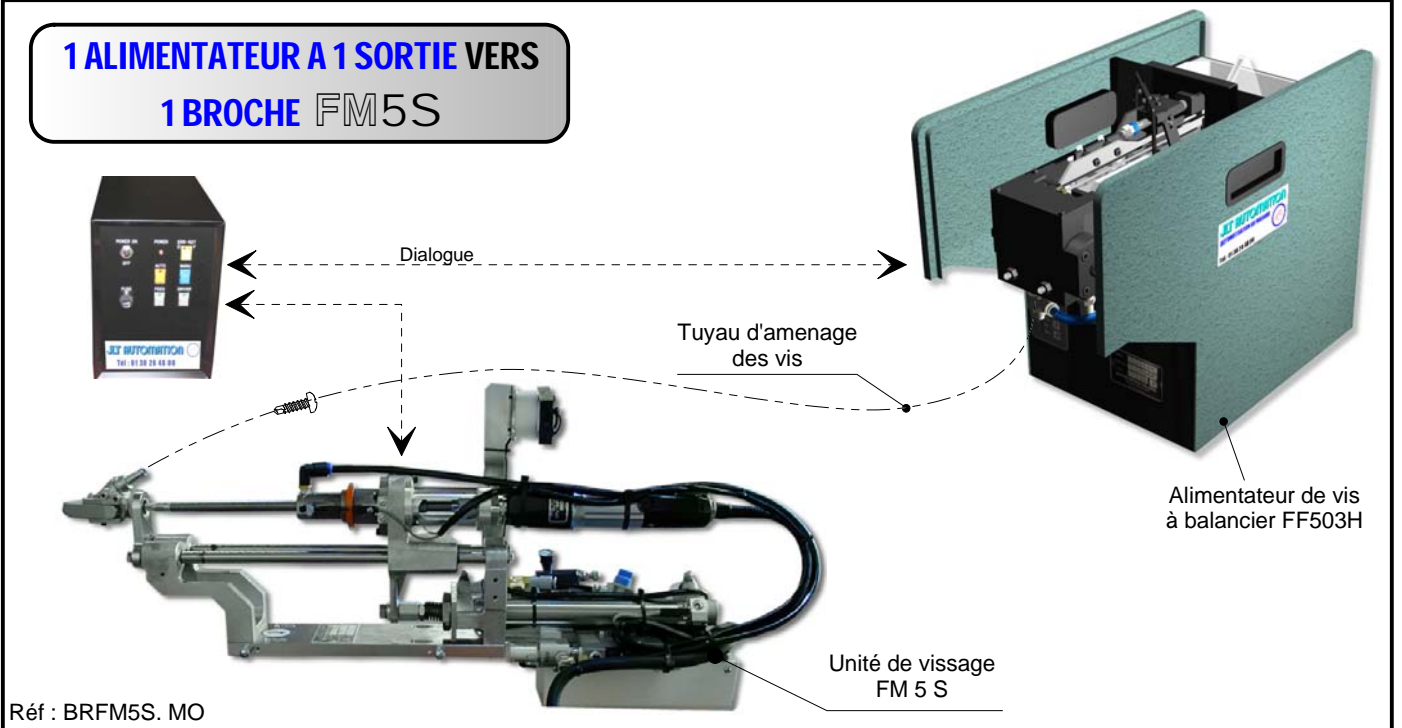
BROCHE DE VISSAGE FM 5 S
Encombremnt et Caractéristiques

DATE : 02/2007

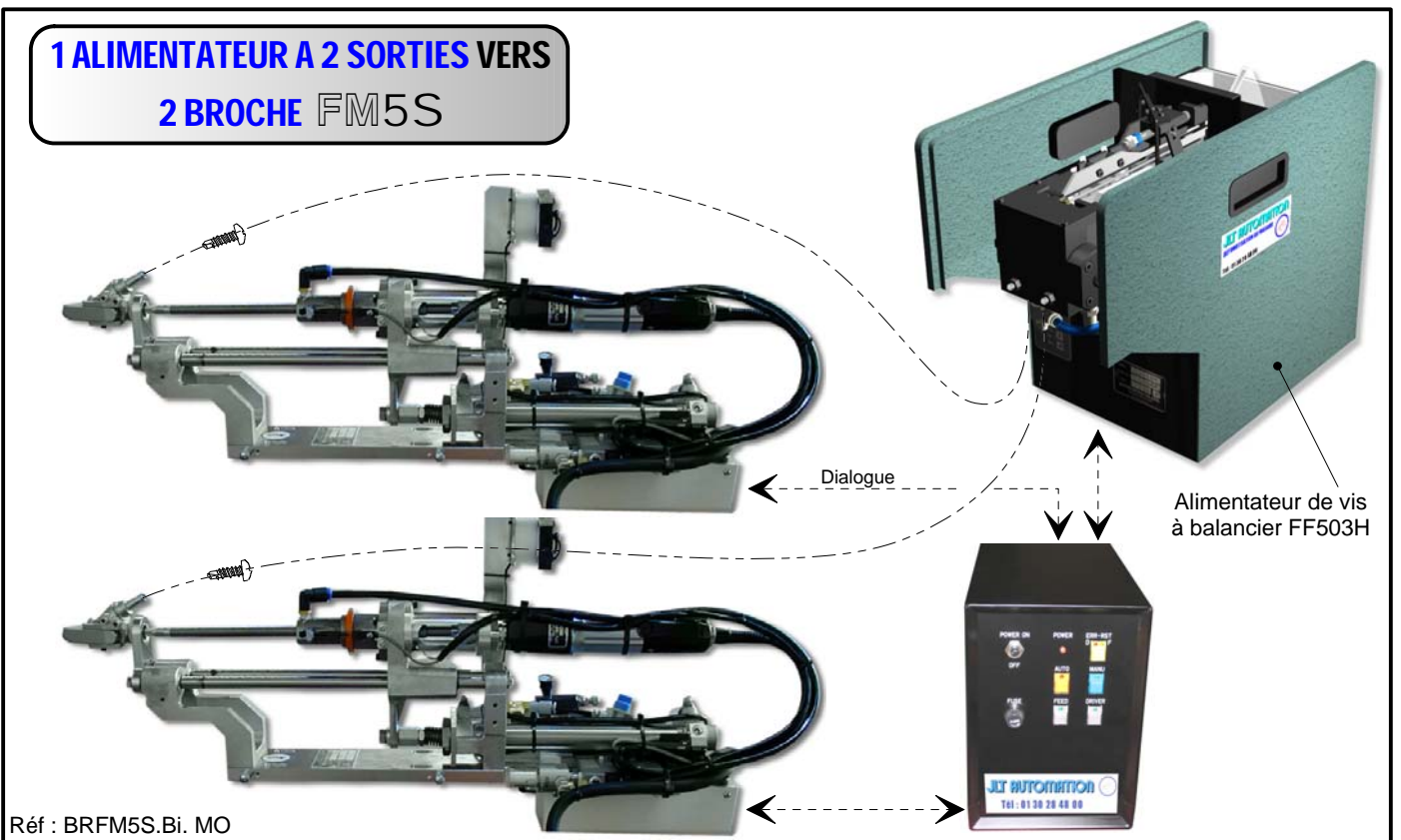
Ce document est la propriété de JLT AUTOMATION
Il ne peut être reproduit et / ou communiqué sans autorisation



**1 ALIMENTATEUR A 1 SORTIE VERS
1 BROCHE FM5S**



**1 ALIMENTATEUR A 2 SORTIES VERS
2 BROCHE FM5S**



DESSINE : B. GRIFFON

ECHELLE :

PLAN N° FICHES \ FM5.DRW

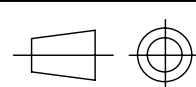
VERIFIE :

FORMAT : A4

TITRE:

**SYSTEME BROCHE DE VISSAGE FM 5 S
ALIMENTATEUR FF503H**

MODIFICATIONS :



DATE : 09 / 2006

Ce document est la propriété de JLT AUTOMATION
Il ne peut être reproduit et / ou communiqué sans autorisation