

Réf.	Formats des têtes de vis				Diamètre nominal		Dimensions en mm											
	P,R	F,O	B,V	T	Vis métrique	Vis à bois	T	V	Y	W	X	F	A	C	ØB	S	Z	E
8KC100 (3)	●	●	●	●	M2		8	4.5	3.5	10	29	2	27.5	10	9	15	54	
	●	●	●	●	M2.3	W2.1												
	●	●	●	●	M2.6	W2.4												
	●				M3	W2.7 - W3.1												
8KC300		●	●	●	M2.6	W2.4	11	6	3	15	32	25	25	13	11	25.1	56	
	●	●	●	●	M3	W2.7 - W3.1												
	●	●	●	●	M3.5	W3.5												
	●	●	●	●	M4	W3.8												
8KF300		●	●	●	M4.5	W3.1 - W4.5	14	8	3	18	36	4	30	16	14	27.6	61	
	●	●	●	●	M4	W3.8												
	●	●	●	●	M4.5	W4.1 - W4.5												
	●				M5	W4.8												
8KL300		●	●	●	M6		18	10	4	23	40	4	36	23	17	27.6	73	1
	●				M5	W4.8												
	●				M6													
8KO300		●	●	●	M8		24	12		30	56	2	49	25	24		97	
8KO400		●	●	●	M11		32	15	7	30	64	3	78,5	48	27	48	137	

DESSINE : B. GRIFFON

ECHELLE :

PLAN N° FICHES \ TETE_AR3.DRW

Page : 1/2

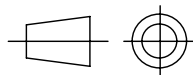
VERIFIE :

FORMAT :

A4

TITRE:

MODIFICATIONS :

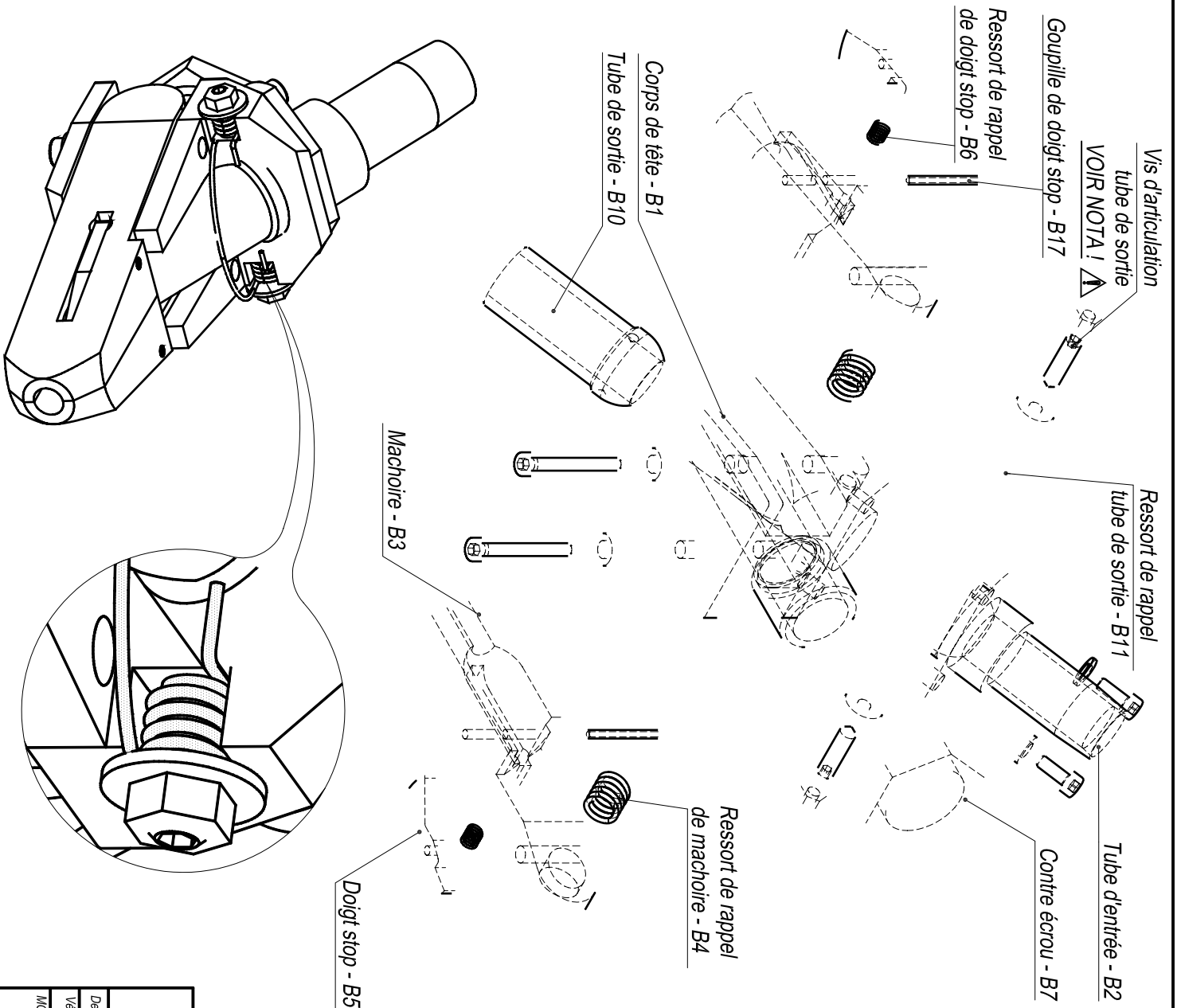


TETE DE VISSAGE
ANTI - RETOURNEMENT

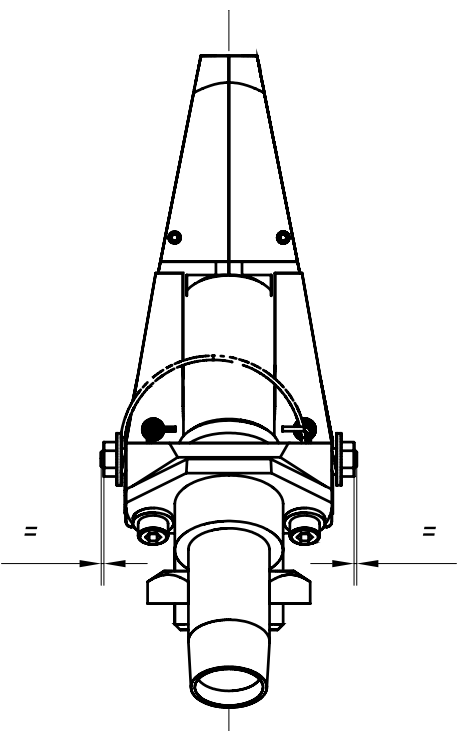
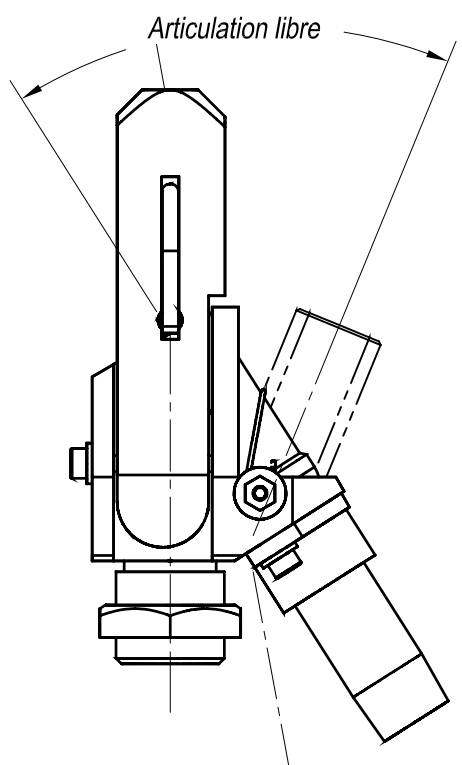
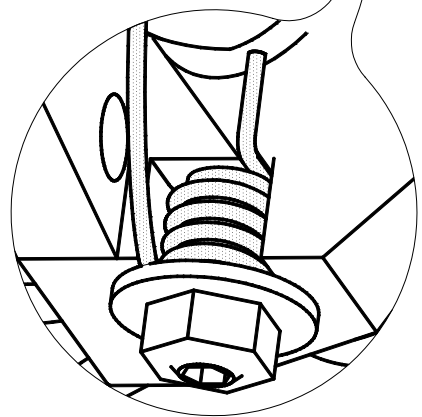
B

DATE : 10 / 2002

Ce document est la propriété de JLT AUTOMATION
Il ne peut être reproduit et / ou communiqué sans autorisation



Détail de montage du ressort de rappel

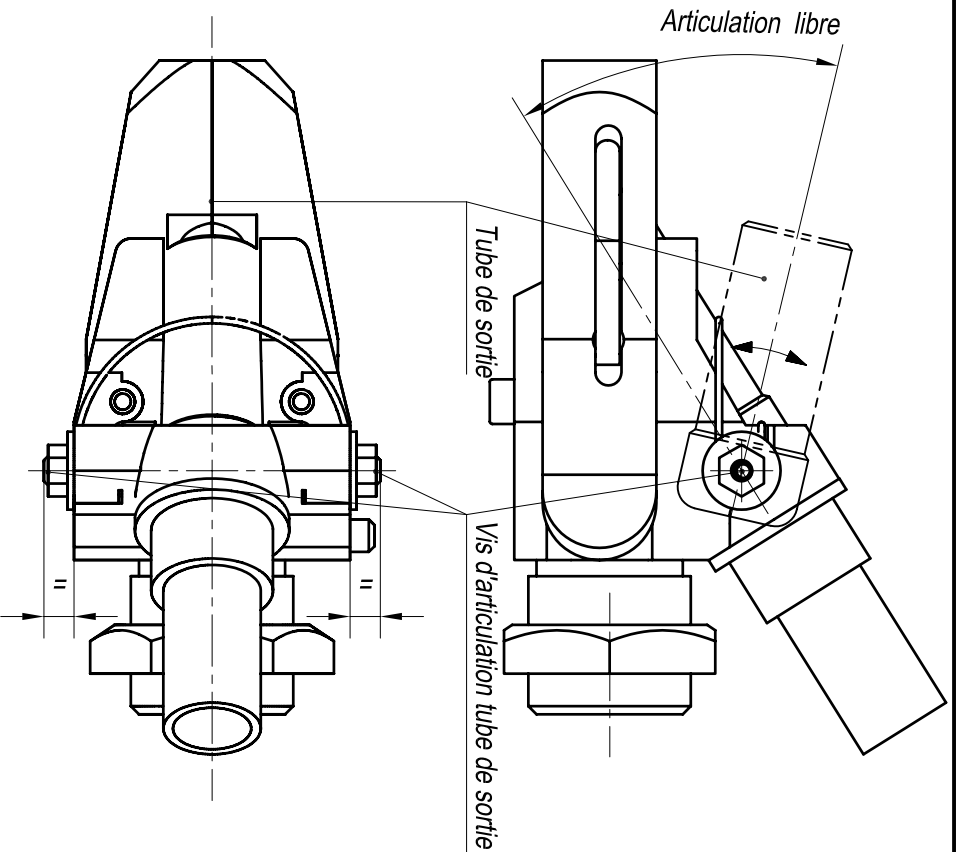
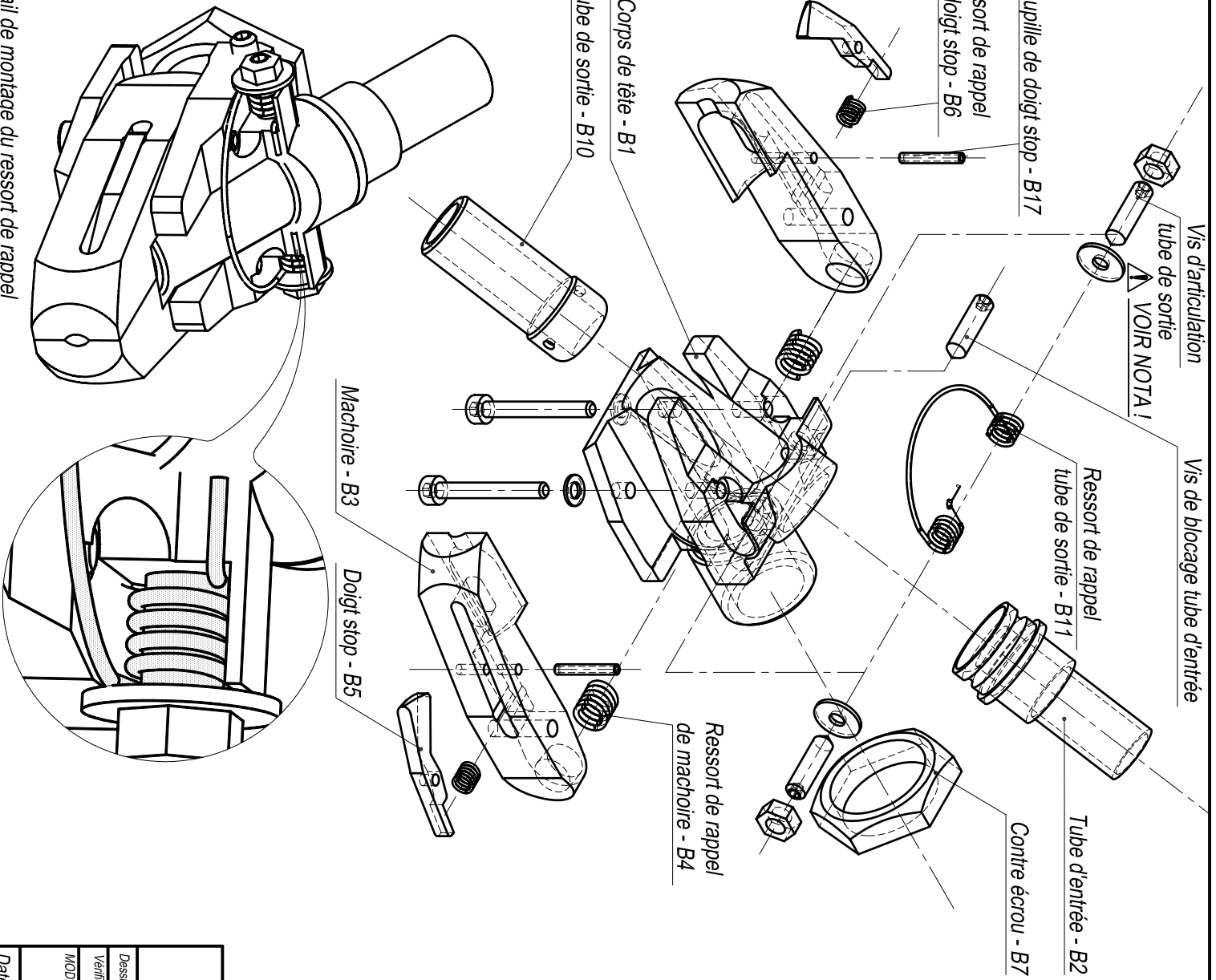


NOTA :
 Le serrage des deux vis d'articulation du tube de sortie doit être symétrique. Les deux vis d'articulation doivent être uniquement en approche sur le tube de sortie, le bon montage doit permettre la libre articulation de celui-ci.

JT AUTOMATION 49Bis, Rue de Chamblay 95680 CHAMPAÑNE SUR OISE Téléphone : 01.30.28.48.00 - Télécopie : 01.30.28.48.01 - E-Mail : jt_automation@wanadoo.fr		Echelle :		PLAN N° Indice : 0	TITRE : MONTAGE TETE ANTI RETOURNEMENT MODELE 2
Dessiné : P. Falice Vérifié : Format : A3	MODIFICATIONS :	Date : 29/09/2005	Ce document est la propriété de J.T. AUTOMATION. Il ne peut être reproduit et/ou communiqué sans autorisation.		



Détail de montage du ressort de rappel



NOTA :
 Le serrage des deux vis d'articulation du tube de sortie doit être symétrique. Les deux vis d'articulation doivent être uniquement en approche sur le tube de sortie, le bon montage doit permettre la libre articulation de celui-ci.

JT automation

49Bis, Rue de Chambliv
 95680 CHAMPAIGNE SUR OISE
 Téléphone : 01.30.28.48.00 - Télécopie : 01.30.28.48.01 - E-Mail : jt_automation@wanadoo.fr

Echelle :

Dessiné : P-Falce

Vérifié : Format : A3

MODIFICATIONS :

PLAN N°
 Indice : 0
 TTRE :

MONTAGE TETE ANTI RETOURNEMENT
MODELE 1

Folio : 1/1



Date : 29/09/2005

Ce document est la propriété de JT AUTOMATION.
 Il ne peut être reproduit et/ou communiqué sans autorisation.